

Миграция и кризисы:

*Гуманитарные аспекты и
вопросы доступа мигрантов
к базовым услугам
здравоохранения и
социальной помощи*



Photo: Francesco Pascuzzo/Italian Red Cross Crotone branch



Международное Движение Красного Креста и Красного Полумесяца



International Federation
of Red Cross and Red Crescent Societies

Международная Федерация обществ Красного Креста
и Красного Полумесяца (МФОККиКП), основана в
1919 году



Объединяет 190 национальных обществ Красного
Креста и Красного Полумесяца



ICRC

Международный Комитет Красного Креста, основан
в 1863 году



Масштаб проблемы

73 million

There are currently 73 million **forced migrants** in the world.

43 million

43 million leave their homes due to **conflict** and **violence**



15 million

15 million are displaced due to **natural** or **technological disasters**



15 million

At least 15 million people are displaced by **development**.



Конфликты, насилие и преследование

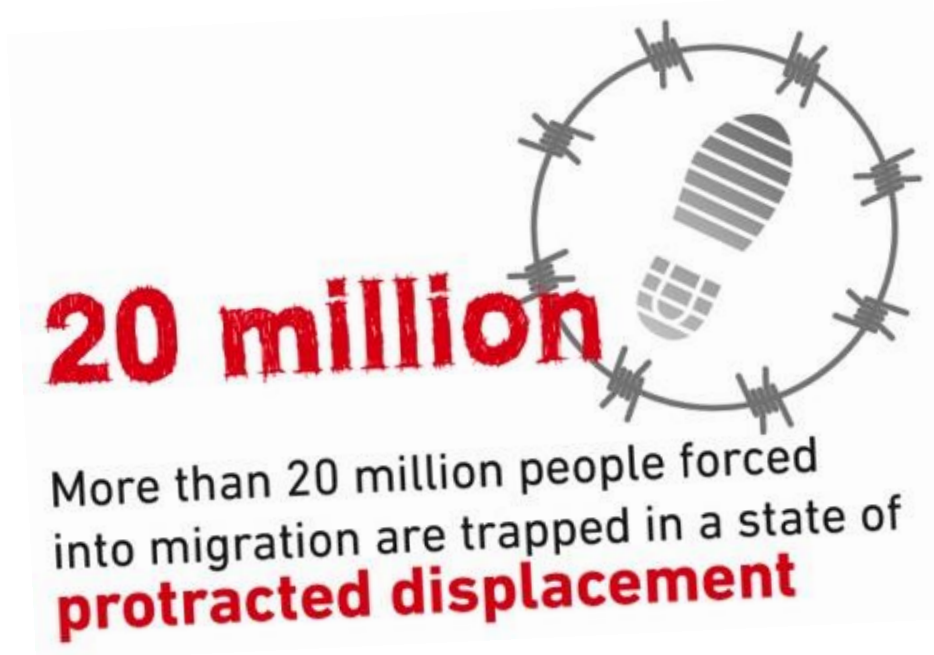
43 million

43 million leave their homes due to **conflict** and **violence**





Затяжное перемещение населения





Крупные операции МФОККиКП за последние 3 года

- **Кризис в Сирии** и оказание помощи беженцам и вынужденно перемещенным лицам в Сирии и сопредельных странах;
- **Кризис на Украине:** оказание гуманитарной помощи внутренне перемещенным лицам на территории Украины, беженцам на территории России и Беларуси;
- **Миграция в Европе:** предоставление срочной помощи беженцам и мигрантам из Ближнего Востока, стран Азии и Африки;

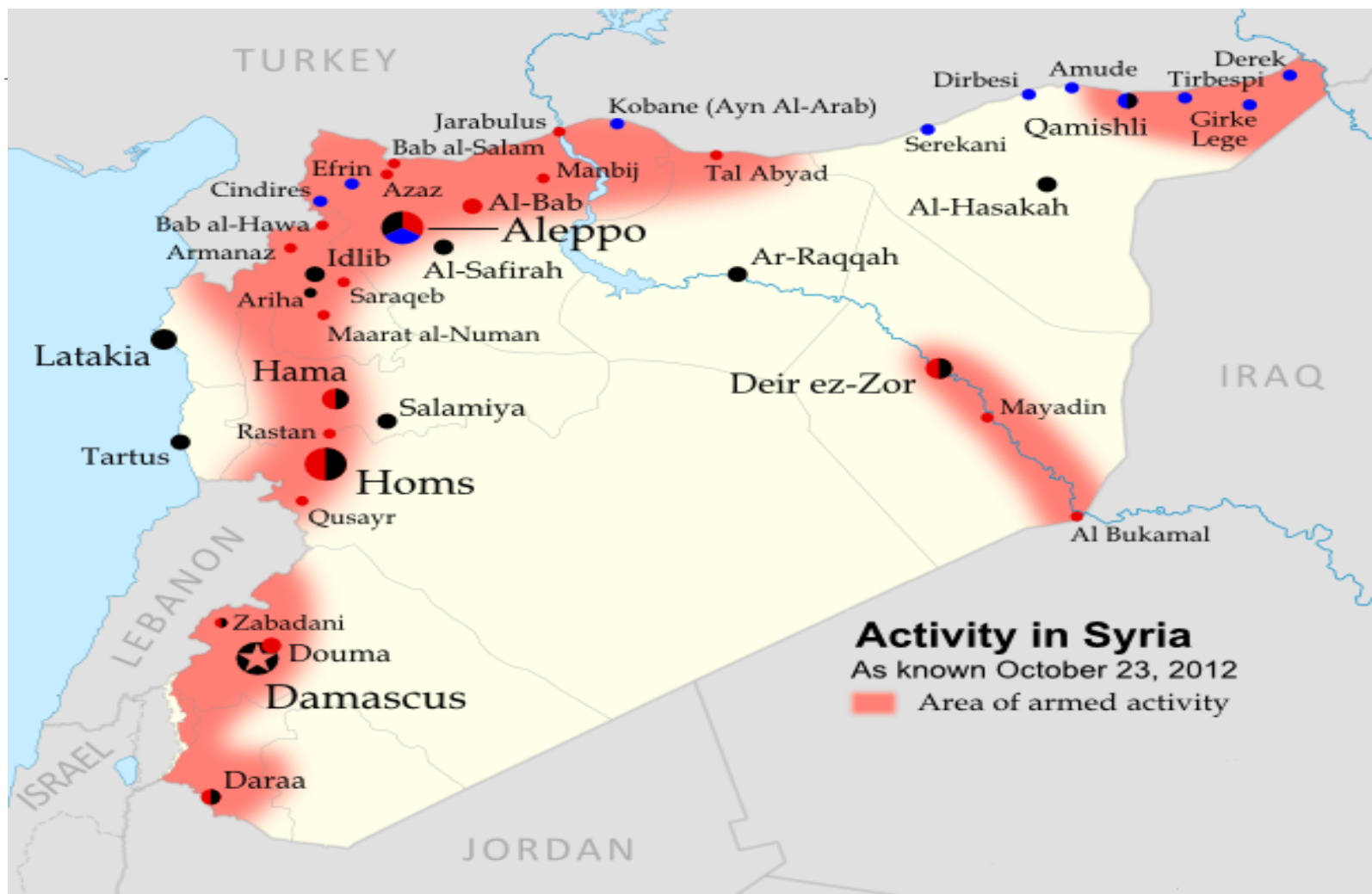


Основные виды гуманитарной помощи, предоставляемой МФОККиКП

- Предоставление крова;
- Продовольственная поддержка;
- Здоровоохранение и уход;
- Психосоциальная поддержка и восстановление семейных связей;
- Сопровождение на всем пути следования;
- Представление интересов мигрантов перед органами государственной власти, правовая поддержка;



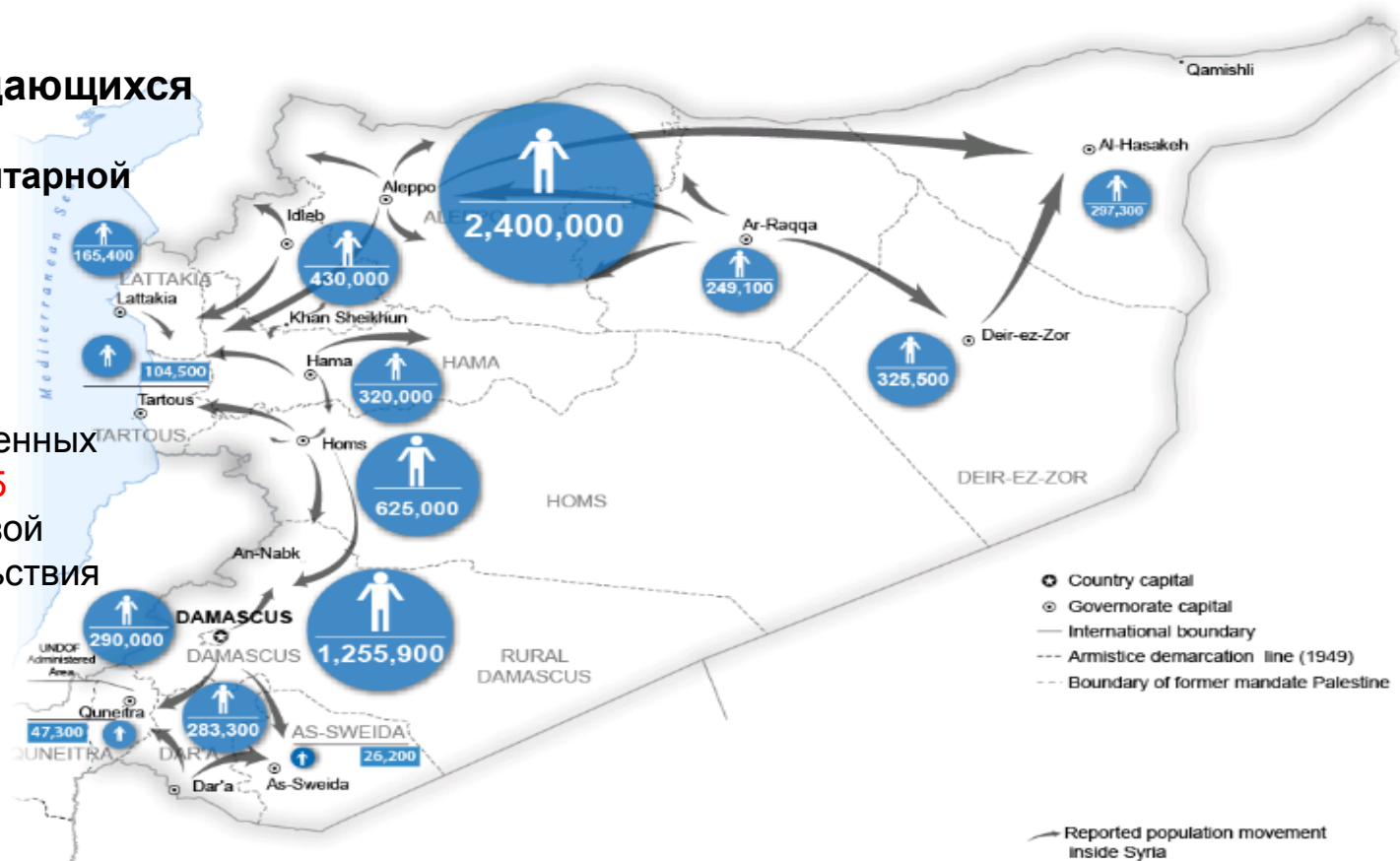
Кризис в Сирии



Перемещенные лица на территории Сирии

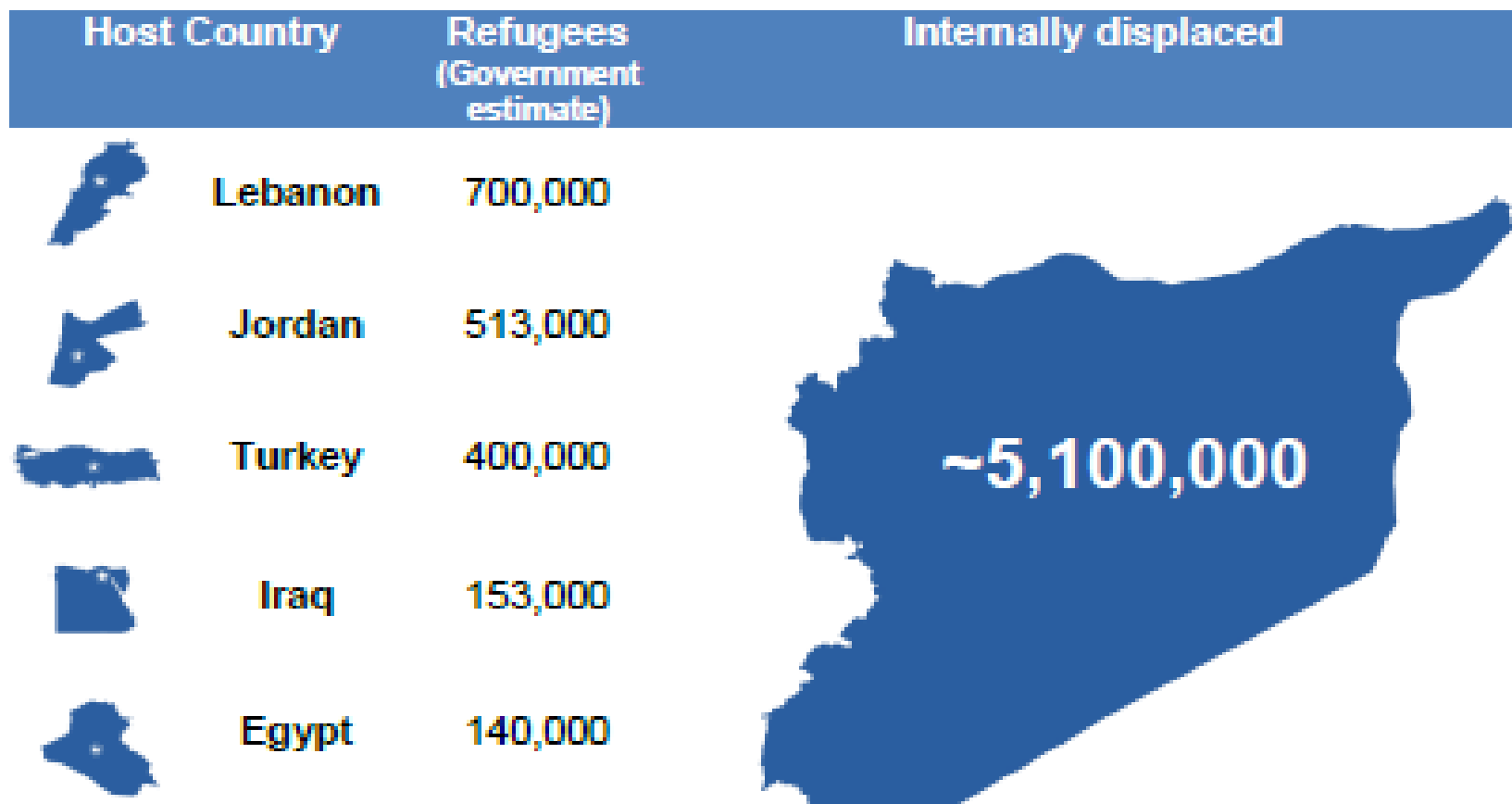
Количество нуждающихся
6.8 миллионов
нуждается в гуманитарной
помощи по стране

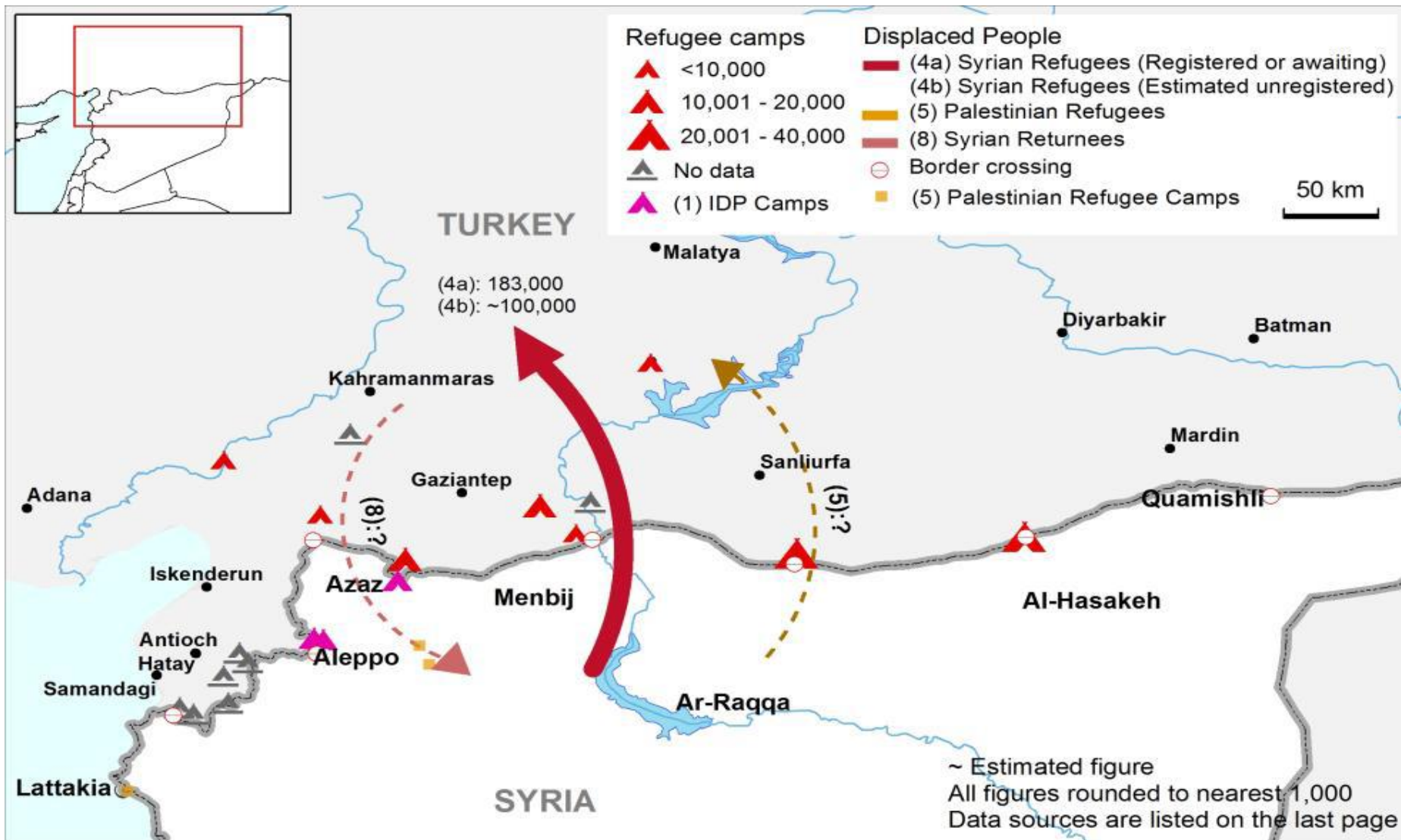
4.25 миллионов
Внутренне перемещенных
лиц, из них более **1,5**
миллионов под угрозой
дефицита продовольствия





Перемещения в соседние страны







Ситуация с пострадавшим населением

- ✓ Более **4 лет** со дня начала кризиса в Сирии
- ✓ Более **6 миллионов** в настоящее время нуждаются в экстренной помощи в Сирии;
- ✓ **4.25** миллиона являются внутренне перемещенными лицами
- ✓ Более **2,2 миллиона** беженцев в сопредельных странах
- ✓ **2.1 миллион** человек получает помощь от Сирийского Арабского Красного Полумесяца и партнеров ежемесячно.



Первая помощь



Служба экстренной первой помощи функционирует 24/7 и обеспечивает доставку пациентов в госпитали и оказывает помощь если нет доступа к медучереждениям Ежегодно более 15 000 чел получают первую помощь.



Пункты первой помощи в «горячих точках»



Предостав
ление
экстренно
й и
неотложно
й помощи
в «горячих
точках»

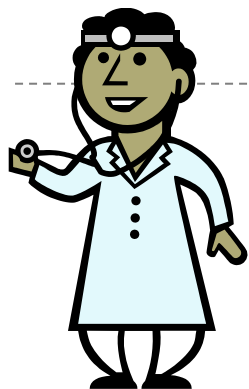




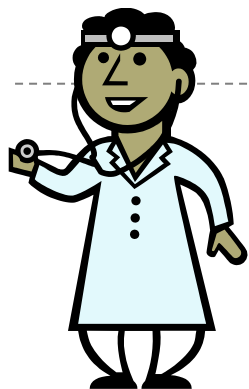
Служба скорой помощи



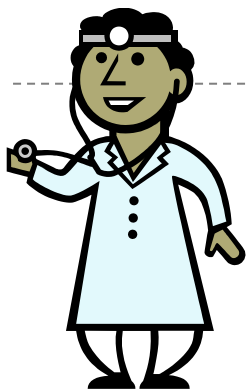
Клиники Сирийского Арабского Красного Полумесяца



Мобильные клиники



Постоянно восполняемые запасы медикаментов



Гуманитарный конвой в Дир-Алзуре



Продовольственная и непродовольственная помощь



**2,100,000 человек
ежемесячно
получают
помощь,
предоставляему
ю
Международным
и Компонентами
КК и КП и
агенствами ООН.**





منظمة الهلال الأحمر العربي السوري
SYRIAN ARAB RED CRESCENT
فروع حلب

30/3/2013

حملة رش المبيدات الحشرية في بلدة كفر حمرة
نقطة الهلال الأحمر العربي السوري في كفر حمرة
Insecticides Spraying Campaign in Kafar Hamra Town
SARC- point in Kafar Hamra

www.sarc-aleppo.org / info@sarc-aleppo.org

 Syrian Arab Red Crescent, Aleppo Branch (website mirror)

Обеспечение населения водой



Распределен
ие воды в
Хомсе

Программы психосоциальной помощи



Тренинги по обучению персонала



Самая большая проблема: доступ к населению в зонах конфликта

**Погибло более 50
добровольцев и
сотрудников;**





**First Aider
Hakam Darak
Sbaei, Homs
– 15/7/2011**



**DRU
Mouaz Faris
Homs
24/11/2011**



**Secretary General,
Idleb Branch
President
Dr. Abdul Razak
Jbero, Idleb –
25/1/2012**



**DRU
Aseed Abdula
Homs, Tadmur
26/2/2012**





First Aider
Khalil Ferzat
Homs, Rastan
16/9/2012



تحية إلى شهداء منظمة الهلال الأحمر العربي السوري

First Aider
M.Souliman
Zoukari
Homs, Talbeseh
24/4/2012



تحية إلى شهداء منظمة الهلال الأحمر العربي السوري

First Aider
squads Leader
Mohamad
Khadra
Douma
24/4/2012



First Aider
Bashar Alyousef
Dir Alzour
22/6/2012



Определение идентичности санитарного транспорта

Логотип

Маркировка транспорта
и униформы
добровольцев

Бронированные машины
для сопровождения
гум.конвоев



Migration response, October 2015

 International Federation
of Red Cross and Red Crescent Societies



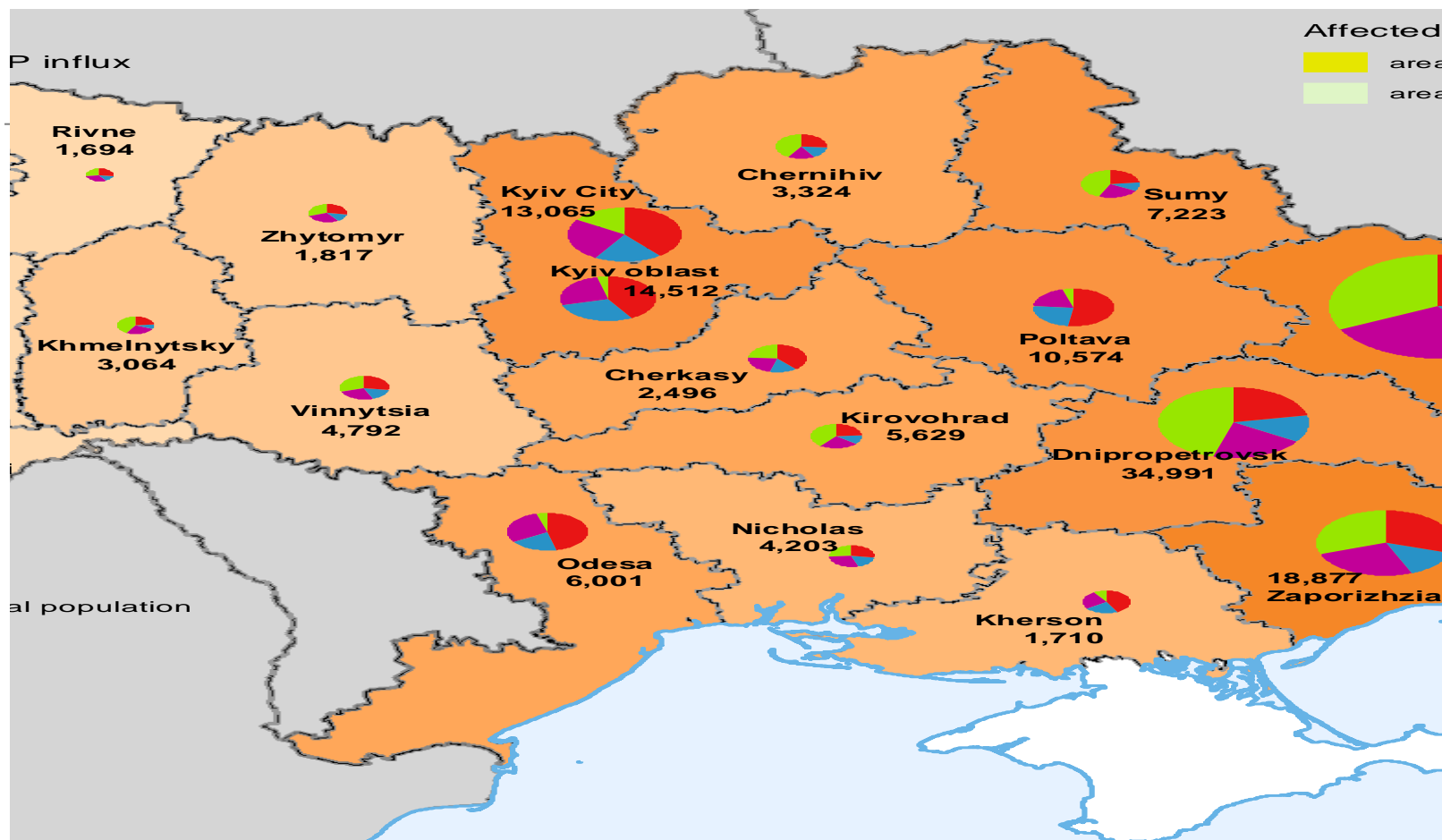
Kilis Container Camp



Islahiye Tents Camps -Gaziantep



Кризис на Украине:



- Около 1 миллиона внутренне перемещенных лиц на территории Украины;
- Более 950 000 беженцев на территории России;
- Около 140 000 беженцев на территории Беларуси;
- Более 5 млн. чел проживает в зоне конфликта

Более 20 национальных обществ КК и КП оказывают помощь Украинскому Красному Кресту:

- Подготовка и обучение команд по оказанию первой помощи;
- Предоставление гуманитарной помощи перемещенному населению;





Оказание помощи беженцам на территории России

- Вспомогательная функция Российского КК по отношению к государству;
- Оценка ситуации в первые дни массовых перемещений населения;





Оказание помощи беженцам на территории России

- **Цифры и факты:**
- **263,813 человек** – получили гуманитарную помощь Российского Красного Креста
- ***В том числе:***
- **165,429** - продовольственную, непродовольственную помощь;
- **54,824 человека** - психо-социальную поддержку;
- **43,463 человека** - консультирование по правовым вопросам;
- **277 человек** - оказана помощь в воссоединении семейных связей;



Оказание помощи беженцам на территории России: инновационные модели

- **Поддержка наиболее нуждающихся слоев населения в зимний период**
- Белгород – 2,030 чел;
- Волгоград – 2,000 чел;
- Воронеж - 1,657 чел;
- Липецк – 1,400 чел;

Всего: более 7 000 чел;



***Оказание помощи беженцам на территории России: поддержка
лечебных и социальных учреждений в регионах массовой
концентрации беженцев***



- ***Китайский КК предоставил медицинские принадлежности и предметы ухода на сумму более 2 млн. долларов США***



Миграционная ситуация в Европе: 2015

Действия национальных обществ Красного Креста и Красного Полумесяца



Photo: Tommaso Della Longa/IFRC



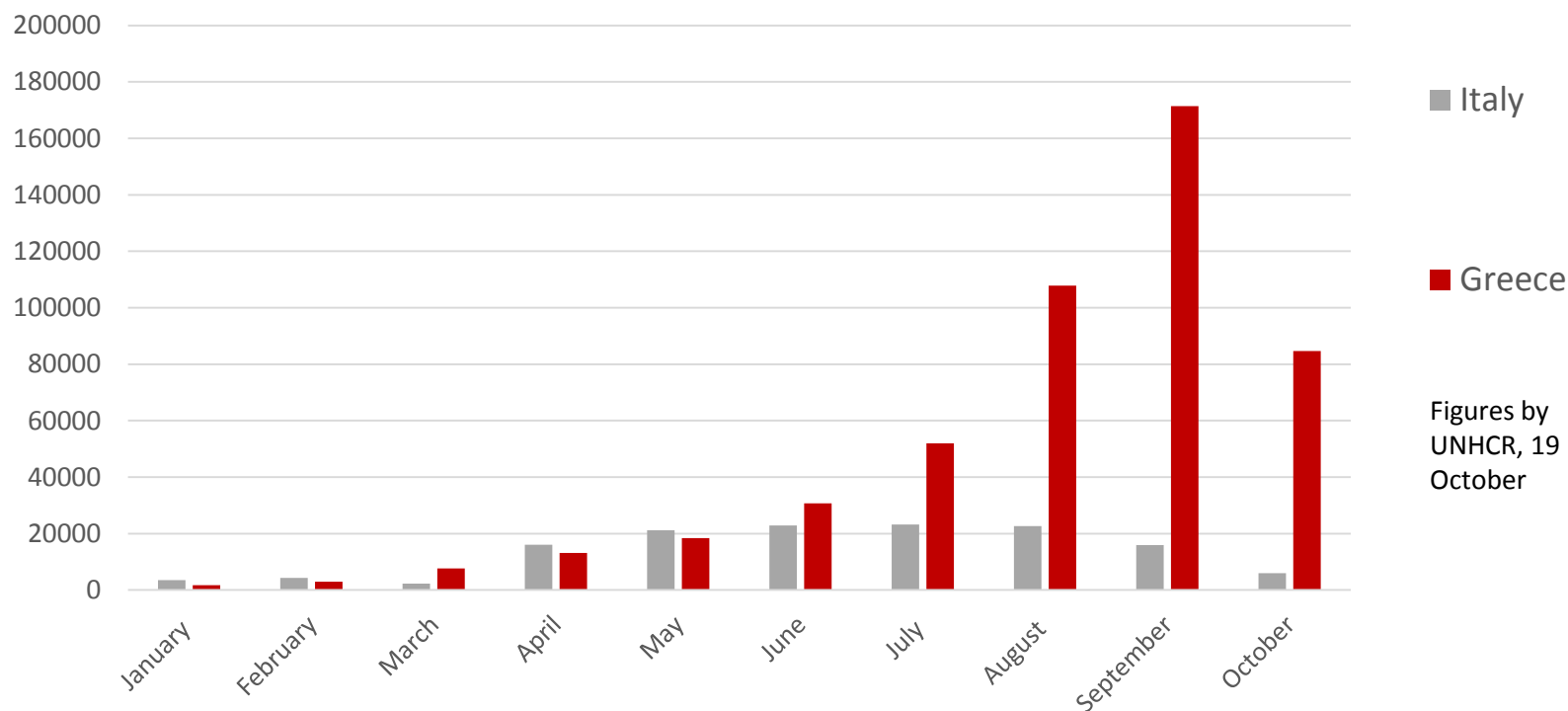
2015 год: 643,000 мигрантов в Европе



- **643,000** перемещенных лиц, **3,100** погибших
- Основной путь мигрантов лежит через Грецию и Италию. Более 268,000 прибывших на островах Лесбос.
- Большинство спасающихся прибывают из Сирии (53%), из Афганистана, Эритреи, Ирака, и меньшее число из Нигерии, Сомали, Пакистана, Судана, Гамбии и Бангладеш.



Число прибывших морем в Италию и Грецию в 2015 году



Транзитом к конечному пункту назначения



Photo: Donad Boström/Swedish Red Cross

- Передвижения из Западных Балкан на север, пешком, поездами и автобусами.
- Основные пути: из Греции, Бывшей Югославской Республики Македония, через Сербию, Хорватию, в Венгрию или Словению, затем в Австрию и Германию
- Австрия, Финляндия, Германия и Швеция больше чем другие страны отмечают увеличивающееся число обращений за убежищем.

Экстренные нужды наиболее уязвимых мигрантов



- Связь с семьей;
- Достоверная информация;
- Вода и пища;
- Кров;
- Первая помощь: например при обезвоживании, солнечных ударах;
- Помощь при хронических заболеваниях;
- Психосоциальная поддержка;
- Уязвимые группы: дети без сопровождения, беременные, пожилые, инвалиды.



Общества КК и КП в 28 странах обеспечивают гуманитарное реагирование.

Осуществляя вспомогательную роль к своим правительствам в гуманитарной общества 28 стран Европы, принимающих мигрантов, оказывают необходимую экстренную помощь, в том числе по управлению пунктами приема и размещения, социальной вовлеченности и дальнейшей интеграции.





Деятельность КК и КП: обзор по странам

Турция - 2,500,000 перемещенных лиц из Сирии и Ирака проживают в стране и получают помощь Красного Полумесяца;

Греция - 502,000 мигрантов;

Италия – 138,000 мигрантов;

Македония – 155,700 мигрантов;

Сербия – 246, 000 мигрантов;

Венгрия – 390,700 мигрантов;

Хорватия – 175,000 мигрантов;

Словения – 18,000 мигрантов;



Photo: IFRC

Наиболее крупные операции в странах назначения



Германия

- Германский Красный Крест осуществляет деятельность в 340 пунктах приема беженцев, принимая 110,000 мигрантов;

Австрия

- Австрийский Красный Крест осуществляет управление 30 транзитными пунктами приема, по 10,000 чел в каждом.

Финляндия

- Финский Красный Крест обеспечивает управление в 72 пунктах приема и в других помещениях по запросу Финских миграционных властей в целом оказывая помощь 13,000 человек.

Также, аналогичные операции осуществляются в Венгрии, Испании, Франции, Бельгии, Нидерландах, Швеции, Дании, и Норвегии.



Проблемы и тревога: Непредсказуемость

- Зимний период.
- Прибытие зависит от пограничных процедур;
- Ожидание решения правительств по дальнейшему пребыванию мигрантов в странах.



Photo: Andreea Anca/IFRC

Различные нужды и потребности среди мигрантов



Photo: Charlotte Hyst/IFRC

- Беженцы и лица, ищущие убежища;
- Лица с особыми нуждами: имеющие психологические травмы, жертвы трафика и насилия
- Несопровождаемые несовершеннолетние дети и вопросы, связанные с их защитой;
- Потенциальное повышение числа решений по отказам в предоставлении убежища;
- Необходимость тесного сотрудничества между обществами КК и КП и внешними партнерами.

Признание вклада мигрантов в принимающие сообщества

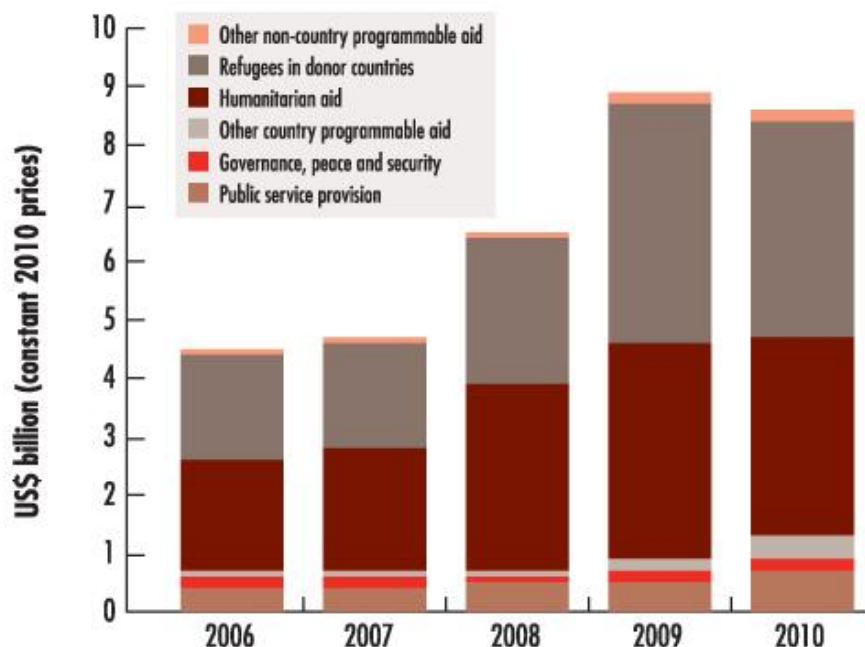


- Мигранты прибывают с профессиональными навыками;
- Вклад в экономику стран
- Развитие культурного многообразия;



Кто платит? Кто выигрывает?

Объемы гуманитарной помощи вынужденно перемещенным лицам.



Note: Country programmable aid (CPA) is a term developed by the OECD DAC to identify the sub-set of ODA which is transferred to recipient countries and excludes flows which are not received at recipient country level or which are considered unpredictable, including humanitarian aid. We have grouped CPA into aid for public service provision (including funds for health, education, water and sanitation, reproductive health); governance, peace and security; and other.

Source: Development Initiatives based on OECD DAC



Призыв к участию

164 governments

164 governments of 194 adopted the **resolution on migration** at the 31st International Conference of Red Cross and Red Crescent.



В ноябре 2011 года, правительства 164 стран согласились с призывом Красного Креста и Красного Полумесяца, в том, что мигранты вне зависимости от их правового статуса, должны иметь доступ к необходимой помощи, и к ним необходимо относиться с уважением и достоинством.





Мы призываем Правительства...



© Benoit Matsha-Carpentier/IFRC

“

Правительствам необходимо принять соответствующие политику и стратегию, признающие права мигрантов, оказывающие им помощь стать полезным членом сообщества, но не социально отверженными

”

Мы призываем наших партнеров...



© Benoit Matsha-Carpentier/IFRC

*“
Рассматривать
миграцию не как
кризис, а как
развитие
возможностей
”*

Партнеры по гуманитарным действиям должны адаптировать свои действия в соответствии с постоянно меняющимся обликом миграции и растущим числом вовлеченного населения.



#ProtectHumanity

- Международное Движение Красного Креста и Красного Полумесяца объявило о начале глобальной кампании, призывающей правительства обеспечить защиту, достоинство и соответствующее обращение к мигрантам на всем пути их следования

Вы можете присоединиться к данному обращению на нашем сайте:

www.ifrc.org/protecthumanity



Спасибо за внимание!

